

**XEROX®**

Tecnologia | Gestão Documental | Consultoria

impressão | cópia | fax | e-mail

Alto desempenho...  
o dia inteiro,  
todos os dias



## Conveniência sem compromisso

Quando se trata de atender as suas necessidades de negócio, a Xerox tem tudo, de uma copiadora impressora em A3 até um sistema funcional de alto desempenho capaz de imprimir, copiar, enviar fax e digitalizar para e-mail. Esses equipamentos de escritório realizam sempre bem todas as suas tarefas. São modulares, convenientes, confiáveis e estão sempre prontos para o trabalho.



### Tecnologicamente avançada

**Com sua tecnologia de ponta, de alto desempenho, o equipamento multifuncional WorkCentre M118/M118i mantém a produtividade no máximo.**

- Uma excelente qualidade de imagem para impressões e cópias mais precisas e nítidas, graças ao nosso toner patenteado EA.
- Os atuais Kits inteligentes de suprimentos reduzem o tempo ocioso ao mínimo. Eles enviam mensagens ao equipamento para que lhe avise com antecedência quando deverá substituir um cartucho de toner ou um cartucho de impressão. Desta maneira você sempre poderá ter os suprimentos necessários à disposição.
- O gerenciamento do equipamento, líder na indústria permite que os administradores definam as configurações de rede, controlem o acesso dos usuários, gerenciem as filas dos trabalhos de impressão e saibam o status dos consumíveis à distância (modelos em rede).
- Digitalizações extremamente velozes: até 44 imagens por minuto (no modo 200 dpi) permitem entregar o trabalho antes do prazo.
- O software ScanSoft OmniPage™ e o PaperPort™ (WorkCentre M118i) tornam a conversão de documentos de papel em arquivos digitais editáveis mais simples do que nunca. O armazenamento, a organização e a distribuição dos documentos são feitos de modo extremamente veloz.



Impressão



Cópia



Fax

Digitalização  
para e-mail

## Fácil de usar

Estes equipamentos Xerox foram concebidos para simplificar suas tarefas diárias.

- Aproveite as vantagens de uma solução simples de digitalização para e-mail e aumente a produtividade através do envio direto dos documentos para a sua área de trabalho (WorkCentre M118i).
- Poupe tempo fazendo discagens rápidas e discagem múltipla com um só toque, para conexões rápidas de fax (WorkCentre M118i).
- Cabe em qualquer lugar. A pequena área que o M118i ocupa faz dele o sistema multifuncional perfeito para escritórios que otimizam o espaço.
- As ferramentas integradas e a configuração automática de IP facilitam a tarefa de instalação e funcionamento.

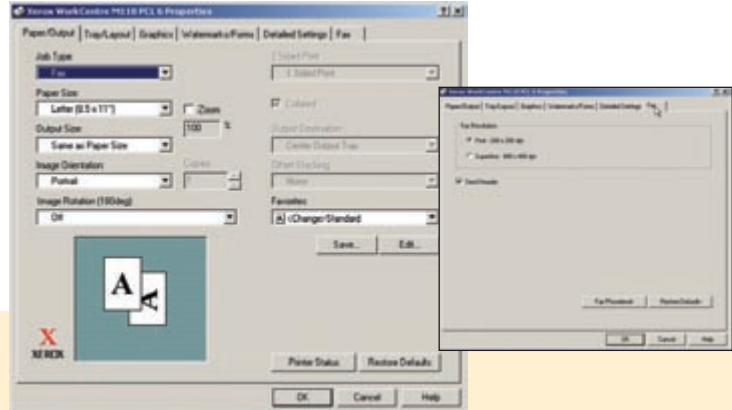
## Versatilidade total

Os equipamentos Xerox se adaptam facilmente às suas necessidades de escritório.

- Alimentação confiável de uma ampla variedade de mídia. De papel tamanho A3 a transparências e cartões pesados (até papel de 216 g/m<sup>2</sup>).
- Ter uma capacidade expansível de papel significa que em escritórios dinâmicos é possível acrescentar bandejas a medida que a carga de trabalho aumenta.
- São muitas as escolhas possíveis. Adquira uma eficaz copiadora impressora (WorkCentre M118), ou um sistema integral de impressão, cópia, fax e digitalização para e-mail (WorkCentre M118i).



Escolha a configuração mais conveniente: área de trabalho ou console.



## Fax sem problemas no seu escritório

Com o equipamento multifuncional WorkCentre M118i você pode enviar fax sem precisar sair da sua mesa de trabalho. Enviar um documento por fax a partir do seu PC é tão fácil como imprimi-lo.

Também é possível aproveitar a função de fax 2 em 1. Desta forma você pode enviar duas páginas em uma e economizar de verdade.

Para obter mais informação, entre em contato com o revendedor mais próximo ou o escritório Xerox local



CONFIGURAÇÕES	WorkCentre® M118	WorkCentre® M118i
<b>Velocidade</b>	18 ppm	
<b>Ciclo de trabalho (máximo)</b>	Até 50000 (páginas/mês)	
<b>Manuseio do papel</b>	Bandeja para 250 folhas, Bandeja manual (Bypass) para 100 folhas (350 folhas no total)	
Bandejas para papel	Padrão: Bandeja para 250 folhas, Bandeja manual (Bypass) para 100 folhas (350 folhas no total) Opcional: <b>Opção de uma bandeja:</b> Bandeja para 500 folhas (850 folhas no total) <b>Opção de uma bandeja e duas adicionais:</b> Três bandejas para 500 folhas (1850 folhas no total)	
Saída do papel	250 folhas, impressão automática em frente e verso	
<b>Cópia</b>		
Tempo de cópia ou da primeira página	7,4 segundos	
Resolução	600 x 600 dpi	
<b>Impressão</b>		
Tempo de impressão da primeira página	< 15 segundos	
Resolução	600 x 600 dpi	
Processador	Power PC 300 MHz	
Conectividade	USB 2.0, 10/100 BaseTX Ethernet, paralela (IEEE 1284)	
Suporte PDL	PCL6, PCL5e	
<b>Fax</b>		
Velocidade	N/D	33,6 Kbps
Compressão	N/D	JBIG, MH, MR, MMR
Resolução	N/D	600 dpi
<b>Resolução</b>		
Digitalização para e-mail	N/D	200 dpi, 400 dpi, 600 dpi

## Copiadora

Velocidade: 18 cópias por min. (Carta/A4)  
 Resolução: 600 x 600 dpi  
 Saída da primeira cópia: 7,4 segundos  
 Opção completa de impressão frente e verso: Sim (1-2, 2-2, 2-1)  
 Redução/ampliação: de 50 a 200% em incrementos de 1%  
 Produtividade: Uma digitalização, várias impressões, Pré-alceamento eletrônico  
 Várias cópias: Até 99 cópias de originais com múltiplas páginas  
 Auditor: Até 50 contas

## Impressora (WorkCentre M118, WorkCentre M118i)

Tecnologia: impressão a laser preto e branco  
 Velocidade: 18 ppm Carta/A4  
 Resolução: 600 dpi  
 Saída da primeira impressão: < 15 segundos  
 Opção frente e verso: Sim  
 Linguagem de descrição de página (PDL): PCL6; PCL5e; Adobe® PostScript® 3™ (opcional)  
 Drivers de impressora: Windows 95/98/NT4.0/2000/Me/XP  
 Interfaces: USB 2.0 padrão; IEEE 1284, 10/100 BaseTX Ethernet, Rede local sem fio (IEEE 802.11) via equipamento sem fio, de terceiros

## Fax (WorkCentre M118i)

Velocidade de transmissão: 33,3 Kbps c/JBIG  
 Velocidade do Modem: 33,6 Kbps  
 Compressão de dados: JBIG, MMR/MR/MH  
 Resolução: 600 dpi  
 Meio tom: 256 níveis  
 Fax seguro: Recepção (F-code)  
**Discagem**  
 Discagem rápida: Suporta até 200  
 Discagem rápida com um toque: Suporta até 54  
 Discagem múltipla: Suporta até 30

## Digitalização para e-mail (WorkCentre M118i)

Resolução de digitalização: Até 600 x 600 dpi  
 Velocidade: Até 44 ipm (200 dpi)  
 Intensidade: 1 bit  
 Texto e meio tom: 1 bit  
 Software com OCR incluído: PaperPort® SE 9.0, OmniPage® SE v2.0

## Memória do equipamento

WorkCentre M118: 96 MB  
 (Cópia: 32 MB, Impressão: 64 MB)  
 WorkCentre M118i: 288 MB  
 (Cópia/Fax: 96 MB, Impressão/Digitalização: 192 MB)

## Abastecimento de papel

**Capacidade de entrada para papel**  
 Padrão: uma bandeja (250 folhas);  
 Bandeja manual: (Bypass)(100 folhas)  
 Opcional: Uma bandeja (500 folhas),  
 Três bandejas (500+500+500 folhas)  
 Capacidade de troca automática de bandeja

**Manuseio de documentos**  
 Alimentador de originais: 50 folhas  
 Capacidade da bandeja de saída: 250 folhas  
 Tipos de mídia: Papel, envelopes, etiquetas, transparências (somente bandeja manual Bypass)

**Tamanho do papel**  
 Mínimo: 89 x 98,4 mm  
 Máximo: 297 x 420 mm

**Peso do papel**  
 Bandeja 1: 60 g/m<sup>2</sup> a 90 g/m<sup>2</sup>  
 Bandejas 2, 3, 4: 60 g/m<sup>2</sup> a 216 g/m<sup>2</sup>  
 Bandeja especial: 60 g/m<sup>2</sup> a 216 g/m<sup>2</sup>

## Dimensões (L x P x A)

(640 x 520 x 563 mm) – Unidade básica com DADF  
 (640 x 520 x 672 mm) – Unidade básica com opção de uma bandeja com DADF  
 (640 x 520 x 1065 mm) – Unidade básica com opção de uma bandeja e duas adicionais com DADF  
 Peso: (49 kg) – Unidade básica

## Gerenciamento do equipamento

CentreWare Internet Services (Produtos em rede), CentreWare Web, CentreWare DP, NDPS e HP Openview

## Ambiente operacional

**Temperatura**  
 Valores mínimo e máximo: 10° a 32°C  
 Valores recomendados: 16° a 30°C

**Umidade**  
 Valores mínimo e máximo: 15 a 85%  
 Valores recomendados: 30 a 70%

**Eleticidade**  
 Corrente: 110 V – 127 V, 50/60 Hz ou 220 V – 240 V, 50/60 Hz  
 Consumo de energia:  
 Média: 1320 VA – 1920 VA  
 Economia de energia: Cumpre as normas ENERGY STAR®

## Suprimentos

**Rendimento aproximado**  
 Cartucho de Toner: 11000 imagens\*  
 Cartucho Fotorreceptor: 60000 imagens\*  
 Toner - Kit inicial: 9000 imagens\*  
 \*Valores aproximados, baseados em uma cobertura de 5% em página de tamanho Carta/A4 e dependendo do modo e extensão do trabalho.

## Aprovações de agências/

**Aprovações**  
 Segurança: Segurança UL  
 América do Norte: aprovação cULus  
 Europa: CE, Nemko  
 Rússia: Gost  
 México: Nom

