

# Desempenho da cor para seu escritório





# Phaser™ 6360

## Impressora laser colorida

**Definindo o padrão** para as impressoras coloridas de alto desempenho, a Xerox Phaser 6360 lidera o setor com a melhor velocidade da categoria e desempenho de cor excepcional. Fácil de operar e projetada para atender às exigências de escritório com grande produção, a impressora laser Phaser 6360 não é apenas uma opção, é a única.

### Desempenho incomparável

**Na disputa pelo melhor desempenho em velocidade de impressão, a impressora Phaser 6360 sai na frente.**

- Obtenha uma qualidade única e profissional com uma velocidade de impressão intensa de até 42 ppm: com essa rapidez, os trabalhos que você terceirizava podem ser imprimidos internamente.
- Mantenha a eficiência em um ambiente atarefado com um tempo de impressão da primeira página de 9 segundos.
- Uma resolução de impressão de 2400 dpi e uma linguagem de descrição de página Adobe® PostScript® 3™ combinadas para dar a seu trabalho cores vibrantes e realistas, e nitidez de texto e definição de imagem.
- Sendo a única impressora colorida de categoria para tamanho carta com um processador padrão de 1 GHz, a Phaser 6360 executa os trabalhos de impressão mais complexos.
- As configurações da Phaser 6360DN, DT e DX apresentam a unidade de duplex padrão para uma impressão frente e verso rápida e automática.

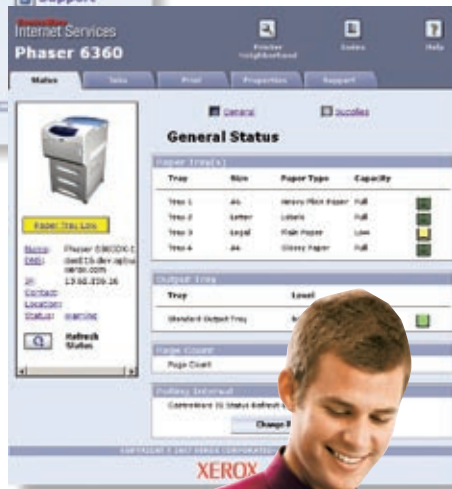
### Impressão simplificada

**Com configuração ultra-rápida e operação ideal, a Phaser 6360 oferece uma facilidade de uso imbatível.**

- O software de instalação acessível faz com que a Phaser 6360 seja instalada com rapidez e funcione naturalmente em sua rede em questão de minutos.
- A solução de problemas on-line da PhaserSMART™ poupa seu tempo oferecendo acesso 24 horas por dia, 7 dias por semana ao sistema Knowledge Base da Xerox.
- Verifique o status do trabalho de impressão desde o conforto da sua cadeira com Servidor Web integrado Xerox CentreWare® IS, que funciona perfeitamente com o seu navegador.
- A função integrada PrintingScout™ rastreia trabalhos de impressão e fornece alertas imediatos de edição da impressão e sugestões de correção oportunas.
- As bandejas inteligentes mostram todos os tipos e tamanhos de mídia no momento da impressão.
- Os alertas convenientes de e-mails avisam aos administradores de rede sobre problemas comuns, como baixo nível do toner, para auxiliar na manutenção e facilitar o fluxo de trabalho contínuo.



Gerenciamento de impressão simplificado. Gerencie, configure e monitore com facilidade a Phaser 6360 com o software intuitivo incorporado.



O status em tempo real do papel e do nível de tinta permite que você aja antes que a impressora desligue.

## Feita para compartilhar

Volumes de papel de alta capacidade, recursos de desempenho potente e integração perfeita de rede tornam a Phaser 6360 a melhor solução de impressão para vários usuários.

- Uma saída máxima de papel de 2350 páginas e a alta capacidade dos cartuchos de toner mantêm a Phaser 6360 preparada para executar um fluxo de trabalhos de impressão contínua.
- Até 5 bandejas de papel permitem que a Phaser 6360 se adapte facilmente ao tamanho de seu escritório.
- Um ciclo de tarefas de 100000 páginas por mês oferece uma operação confiável para ambientes de escritório com demanda intensa.
- Uma variedade de possibilidades de impressão - de folhetos a banners e tamanhos personalizados.
- Os administradores podem reunir, organizar e analisar facilmente os dados de contabilidade do trabalho de impressão desde várias impressoras por meio da Ferramenta de Análise de Uso.



Resultados espetaculares. Realize os trabalhos de impressão do dia-a-dia com qualidade de cor excepcional.



A impressora Phaser 6360 não só é ultra-rápida e fácil de usar, mas também é projetada para oferecer a máxima flexibilidade. À medida que o número de usuários aumenta, a capacidade de volume de impressão também cresce.

- 1 A bandeja padrão multipropósito de 150 folhas suporta uma ampla variedade de mídias, de executiva a banner, papel-cartão a envelopes.
- 2 A bandeja padrão de 550 folhas aumenta a capacidade para impressão estendida.
- 3 Uma bandeja opcional de 550 folhas fornece maior conveniência e carregamento de mídia sem problemas.
- 4 5 Adicione o alimentador de 1100 folhas de alta capacidade e torne a Phaser 6360 uma impressora de piso conveniente com uma capacidade total de papel de 2350 folhas.

Para obter mais informações, entre em contato com o seu representante local de vendas Xerox ou visite-nos no endereço [www.xerox.com/office](http://www.xerox.com/office)



	Phaser 6.360N	Phaser 6360DN	Phaser 6360DT	Phaser 6360DX
<b>Velocidade</b>	Até 42 ppm em cores / 42 ppm em preto e branco			
<b>Ciclo de trabalho</b>	100000 páginas/mês*			
<b>Manuseio de papel</b>	Bandeja 1 (MPT): 150 folhas; tamanhos selecionáveis: 3,5 x 5,5 pol. a 8,5 x 36 pol./89 x 140 mm a 216 x 914 mm			
Entrada de papel	Padrão			
Bandeja 2: 550 folhas; tamanhos selecionáveis: Até Legal/A4				
Alimentador adicional para 550 folhas	Opcional		Padrão	Opcional
Alimentador adicional de 1100 folhas		Opcional		Padrão
Saída de papel	250 folhas			
Saída em frente e verso	Opcional		Padrão	
<b>Impressão</b>	Somente 9 segundos em cores			
Tempo de saída da primeira página				
Resolução (máx.)	2400 x 600 dpi			
Processador	1 GHz			
Memória (padrão/máximo)	256 MB/1 GB		512 MB/1 GB	
Conectividade	Ethernet 10/100Base-TX , USB 2.0			
Linguagens de descrição de página	Adobe® PostScript® 3™, emulação de PCL 5c®			
Recursos de impressão	Impressão de folhetos, Impressão de pôster, Imagem negativa, Imagem espelhada, Escala, Marcas d'água Páginas com tamanho personalizado, Impressão em preto, Capas, Separadores, Intercalação RAM, Impressão remota, N-up			
Kit de produtividade	Opcional		Hard disk: Seguro/Prova/Personalizado Impressão compartilhada salva/Personalizada salva, Imprimir Com, Intercalação do hard disk, Impressão direta em PDF, Fonte estendida / armazenamento de formulários	

\* Volume de impressão uniformemente distribuído por 30 dias.

#### Gerenciamento de dispositivo

Servidor Web embutido CentreWare® IS, CentreWare Web, Xerox NDPS Gateway, Ferramenta da Análise de Uso, Centro de Suporte Xerox, Placa de configuração, PrintingScout™, Alertas de E-mail MailLinX, PhaserSMART®

#### Drivers de impressão

Servidor® Windows 2000/XP/2003, Vista™, Mac OS® 9.x/X versão 10.2 e posterior, Novell NetWare® 5.x/6.5 (somente NDPS), Linux Red Hat®, Fedora™ Core 5, SUSE™ Linux 10.0, UNIX: Sun Solaris™ 9/10, IBM AIX® 5.1, HP/UX® 11.0/11i, Drivers de impressão Walk-Up® da Xerox com Windows 2000 ou posterior

#### Segurança

Protocolo 802.1x (EAP-MD5, EAP-TLS, EAP-PEAPv0-MSCHAPv2)

#### Suporte de fonte

Fontes PostScript®: 139; Fontes PCL®: 81

#### Manuseio de mídia

Bandeja 1 (MPT): bond de 17–40 lb. a capa de 50–80 lb./65 a 216 gr/m<sup>2</sup>

Bandejas 2-5: bond de 17–40 lb. a capa de 50–60 lb./65 a 163 gr/m<sup>2</sup>  
Saída em frente e verso: bond de 17–60 lb./65–163 gr/m<sup>2</sup>  
Tipos de mídia: Papel liso, papel lustroso, envelopes, etiquetas, transparências, papel-cartão

#### Padrões das cores

Simulações de cores sólidas aprovadas pela PANTONE®, dispositivo de cores independentes Adobe® PostScript®, padrões de cores da CIE International, Opções de cor, Perfil ICC, Apple ColorSync®

#### Temperatura do ambiente

Operacional: Armazenagem: 32° a 95° F/0° a 35° C;  
Operacional: 50° a 90° F/10° a 32°C  
Umidade: 15% a 85%  
Níveis de pressão do som:  
Impressão: 58,0 dB(A),  
Em espera: 34,4 dB(A)  
Níveis de ruído: Impressão: 7,26 B,  
Em espera: 5,0 B  
Tempo de aquecimento  
(do modo de hibernação): 49 segundos

#### Elétrica

Energia: 110–127 VCA, 50/60 Hz  
Consumo de energia: 110–127 VAC: Em espera: menos que 105 W, Impressão: menos que 750 W, Modo econômico: menos que 20 W, 6360DN/DT/DX: Compatível com ENERGY STAR®

#### Dimensões (LxPxAl)

6360N/DN: 17,2 x 22,8 x 20,2 pol./  
429 x 580 x 513 mm  
6360DT: 17,2 x 22,8 x 25,4 pol./  
429 x 580 x 643 mm  
6360DX: 22,5 x 27,5 x 33,8 pol./  
572 x 698 x 854 mm  
Peso: 6360N/DN: 77,4 lb./35,2 kg,  
6360DT: 92,4 lb./42 kg, 6360DX: 123,6 lb./56,2 kg

#### Certificações

Certificações FCC Parte 15, Classe A, Listado no UL 60950-1/CSA 60950-1-03, Marca CE aplicável a diretivas 73/23/EEC, 89/336/EEC e 1999/5/EC, Seção 508 ADA

#### Suprimentos

Cartuchos de toner de capacidade padrão:  
Preto: 9000 páginas<sup>1</sup> 106R01217  
Ciano: 5000 páginas<sup>1</sup> 106R01214  
Magenta: 5000 páginas<sup>1</sup> 106R01215  
Amarelo: 5000 páginas<sup>1</sup> 106R01216

#### Cartucho de toner de alta capacidade:

Preto: 18000 páginas<sup>1</sup> 106R01221  
Ciano: 12000 páginas<sup>1</sup> 106R01218  
Magenta: 12000 páginas<sup>1</sup> 106R01219  
Amarelo: 12000 páginas<sup>1</sup> 106R01220

#### Itens de manutenção rotineira

Unidade de geração de imagem: 35000 páginas<sup>2</sup>  
108R00645  
Fusor de 110 V: 100000 páginas<sup>3</sup> 115R00055  
Roleta de transferência: 35000 páginas<sup>3</sup> 108R00646

#### Opções

Kit de produtividade 097S03747  
Alimentador para 550 folhas 097S03378  
Alimentador para 1100 folhas 097S03379  
Memória Phaser de 256 MB 097S03381  
Memória Phaser de 512 MB 097S03382  
Adaptador de rede sem fio  
- Conversor de energia norte-americano 097S03740



<sup>1</sup>Páginas padrão médias. Rendimento declarado baseado em cobertura de área de 5% em uma página tamanho carta/A4. O rendimento varia com base na imagem, na cobertura de área e no modo de impressão.

<sup>2</sup>Páginas aproximadas. Rendimento declarado com base em uma tarefa de tamanho médio de 4 páginas de tamanho carta/A4. O rendimento variará dependendo da extensão do trabalho, do tamanho da mídia e da orientação.

<sup>3</sup>Páginas aproximadas. Rendimento declarado com base em páginas de tamanho 4/A4 com 20 lb./75 gr/m<sup>2</sup>. O rendimento terá variação dependendo do tipo, tamanho, peso e orientação da mídia e dos padrões de uso.