

Phaser®
6280
Impressora
laser colorida A4



Xerox Phaser® 6280
Impressora laser colorida
Cores impressionantes.
Valor para seu escritório,
perfeita para seu orçamento.



Impressora laser colorida Phaser® 6280

Impressora laser colorida econômica para equipes de trabalho dinâmicas.

Impressão colorida espetacular proporciona vantagem competitiva aos seus documentos, além de desempenho sólido com rede incorporada, tecnologia de cores avançada e qualidade surpreendente, tudo a um preço muito atraente.

Desempenho que acompanha o ritmo do seu escritório

A impressora Phaser 6280 pode cuidar de todo o trabalho que a sua equipe lhe der, com impressão em cores rápida e recursos avançados.

- **Criada para ser rápida.** Impressão a 26 ppm em cores e 31 ppm em preto-e-branco.
- **Tempo de impressão da primeira página.** Em até 10 segundos.
- **Manipule documentos complexos com facilidade.** Graças aos 256 MB de memória da impressora e um poderoso processador de 400 MHz.
- **Pronta para trabalho em equipe.** Habilitada com rede incorporada e suporte integrado para Windows, Mac e Linux.
- **Flexível.** Adequada para atender a sua carga de trabalho, incluindo os opcionais: disco rígido, expansão de memória e capacidade de papel para até 950 folhas.
- **Impressão frente e verso automática.** Disponível com a configuração da Phaser 6280DN.
- **Pronta para a empresa.** O suporte inclui ferramentas de gerenciamento de dispositivos como o software de gerenciamento de impressão CentreWare.



Apresente suas sugestões em cores e os clientes entenderão mais rápido e lembrarão por mais tempo.

Impressão em cores de baixo custo para a sua empresa

Acrescente cores de destaque aos seus documentos a um preço excepcionalmente baixo, com um conjunto de ferramentas de impressão colorida avançadas e recursos econômicos.

- **Excelente** Cores com qualidade fotográfica de 600x600x4 dpi a baixo custo.
- **As simulações de cores sólidas com certificação Pantone e a tecnologia de correção de cores da Xerox.** Possibilitam à Phaser 6280 imprimir automaticamente cores precisas ou deixam você fazer os ajustes finos para aplicações especiais.
- **True Adobe® PostScript® 3™.** Dá a você as cores e os gráficos mais nítidos e mais reais possíveis.
- **Revela a clareza e os detalhes.** Utiliza partículas de toner menores e mais uniformes do que o toner convencional em cada impressão com o toner Xerox EA-HG.
- **Escolha "Impressão em preto".** Permite imprimir documentos coloridos em preto quando os cartuchos coloridos estão vazios.
- **Gerencia melhor os custos de impressão.** A Phaser 6280 rastreia o número de páginas coloridas e preto-e-branco que você está imprimindo. Também trabalha com software de terceiros para fornecer monitoramento de uso mais detalhado.
- **Economia de papel.** Pula automaticamente as páginas em branco em um documento.

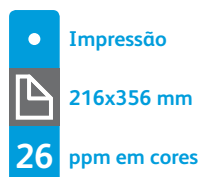
Engenharia de qualidade com suporte e serviço Xerox

O projeto e a engenharia de precisão da Xerox produzem desempenho e qualidade confiável.

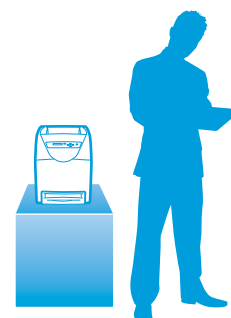
- **Construção robusta e durável.** Um ciclo de trabalho pesado de 70.000 páginas/mês pode atender às necessidades até da equipe de trabalho mais dinâmica.
- **Desenvolvida para ser silenciosa.** Seu baixo nível de ruído faz com que seja perfeita para os ambientes de escritório.
- **Printing Scout™.** Rastreia seus trabalhos de impressão e emite alertas imediatos de problemas de impressão com sugestões de correção.
- **Ecológica.** A Phaser 6280 faz parte do programa de reciclagem Xerox Green World Alliance. Envie seus cartuchos usados para a Xerox gratuitamente e cuidaremos da reciclagem.
- **Compatível com Energy Star.** Economiza nas contas de energia do escritório.

Funções básicas da Phaser® 6280

- Impressão de até 26 ppm em cores, 31 ppm em preto-e-branco
- 600 x 600 x 4 dpi
- Processador de 400 MHz
- 256 MB de memória expansível até 1280 MB
- Ciclo de trabalho de 70.000 páginas/mês
- Capacidade para 400 folhas, expansível para 950



(LxPxA):
400 x 490 x 473 mm



1 Impressão frente e verso rápida e automática é padrão na configuração da 6280DN.

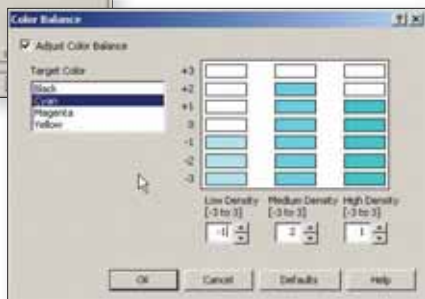
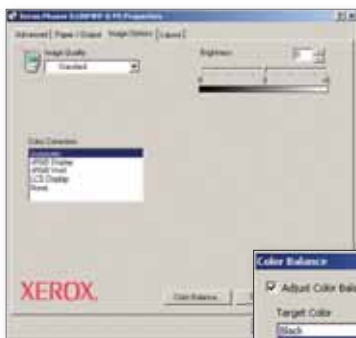
2 O painel frontal intuitivo inclui um medidor de toner para verificação visual rápida dos níveis atuais de toner.

3 A bandeja multifuncional para 150 folhas suporta tamanhos personalizados de A6 a A4.

4 A bandeja principal de 250 folhas alimenta papel de até 220 gsm.

5 Acrescente um alimentador opcional para 550 folhas para aumentar a capacidade total de papel para 950 folhas - disponível como bandeja extra ou incorporada em um suporte de pedestal.

6 O Kit de produtividade opcional (inclui disco rígido de 40 GB) fornece mais recursos de impressão. Use Impressão segura para autenticar usuários que imprimem documentos confidenciais.



Impressão excelente.

A Phaser 6280 apresenta tecnologia de cores avançada para dar vida aos seus documentos comerciais.



Configurações da impressora Phaser® 6280

Phaser 6.280N

- 10/100Base-T Ethernet e conectividade USB
- 256 MB de memória (expansível até 1280 MB)
- Bandeja multifuncional de 150 folhas e bandeja de entrada de 250 folhas para capacidade de 400 folhas

Phaser 6280DN

Configuração da 6280N mais:

- Impressão frente e verso automática

Acrescente produtividade

- Adaptador de rede sem fio
- Memória adicional
- Kit de produtividade com disco rígido de 40 GB

Acrescente manuseio de papel

- Impressão automática frente e verso (padrão na 6280DN)
- Alimentador para 550 folhas
- Alimentador para 550 folhas com suporte

Phaser® 6280

Impressora laser colorida



	6280N	6280DN
Velocidade	Até 26 ppm em cores/31 ppm em preto-e-branco	
Ciclo de trabalho	Até 70.000 páginas/mês	
Manuseio de papel	Bandeja multifuncional: 150 folhas; tamanhos personalizados: 76,2 x 127 mm a 216 x 356 mm Bandeja 1: 250 folhas; tamanhos personalizados: 148 x 210 mm a 216 x 356 mm Bandeja 2: 550 folhas; tamanhos personalizados: 148 x 210 mm a 216 x 356 mm	
Entrada de papel	Padrão	
	Opcional	
Saída de papel	300 folhas	
Impressão frente e verso automática	Opcional	Padrão
Impressão	Tempo de impressão da primeira página: Até 10 segundos Resolução (máx.): Até 600 x 600 x 4 dpi Processador: 400 MHz Memória (pad./máx.): 256 MB/1.280 MB Conectividade: USB 2.0, 10/100Base-TX Ethernet, Adaptador de rede sem fio opcional Linguagens de descrição de página: PCL® 6, PCL® 5e, Adobe® PostScript® 3™, IPv6	
Características de impressão	Padrão	N-up, Ajuste ao tamanho da página, Impressão de folhetos, Pular páginas em branco, Separadores de transparência, Impressão em preto, Capas/separadores*, Impressão de pôsteres*, Marcas d'água*, Sobreposições*, Folhas para banner*, Modo de rascunho*
	Opcional	Kit de produtividade (inclui disco rígido de 40 GB) permite impressão segura/de provas/pessoal/impressão segura, Alceamento do disco rígido, Imprimir com, Impressão direta de PDF, Armazenamento de formulário/fonte estendido
Segurança	IPSec, SNMPv3, Filtragem de IP, HTTPS/SSL, 802.1x, Impressão segura (com opção de disco rígido ou memória adicional), configurações administrativas protegidas por senha	

* Acessado via PCL Driver

** Necessita de disco rígido ou memória opcional

Gerenciamento de dispositivo

Phaser Installer, CentreWare® IS Servidor Web embutido, CentreWare Web, PrintingScout™, Alertas de e-mail

Drivers de impressão

Windows® 2000/XP/Vista, Server 2003/2008, Xerox Global Print Driver, Xerox Mobile Express Driver, Mac OS® versão 10.3 e superior, Linux: SUSE™, Red Hat®, TurboLinux 10 Desktop

Capacidade para fontes

Fontes 136 PostScript®, fontes 81 PCL®

Gerenciamento de mídia

Bandeja multifuncional, Bandeja 2, Bandeja 3 (opcional): 65 – 220 gsm
 Tipos de mídia: Papel simples, papel lustroso, envelopes, etiquetas, transparências, papéis-cartão, cartões-postais, Impressão frente e verso: 65 – 163 gsm

Padrões de cores

Simulações de cores sólidas aprovadas para PANTONE® Colour, correção de cores, perfil ICC, Colour Sync

Ambiente operacional

Temperatura: Armazenamento: -20° a 40° C
 Operacional: 10° a 32° C
 Umidade: 5% a 85%
 Níveis de pressão do som:
 Impressão: 51,4 dB(A)
 Em espera: 30,1 dB(A)
 Níveis de ruído:
 Impressão: 6,33 B, Modo de espera: 4 B
 Tempo de aquecimento (do modo de hibernação): 30 segundos

Energia

Alimentação: 110 - 127 VAC, 50/60 Hz
 Consumo de energia:
 Modo de espera: 70 W,
 Impressão: 450 W
 Modo de economia de energia: 4.3 W
 Qualificado para ENERGY STAR®

Dimensões (LxPxA)

6.280N: 400 x 490 x 473 mm
 Peso: 24,5 kg
 Dimensões da embalagem (LxPxA):
 560 x 650 x 600 mm
 Peso: 29,7 kg
 6280DN: 400 x 490 x 473 mm
 Peso: 29,25 kg
 Bandeja 2 para 550 folhas
 opcional: 364 x 400 x 86 mm

Certificações

FCC Parte 15, Classe B, Listado por UL 60950-1/CSA 60950-1-03, Marca da CE aplicável às diretivas 2006/95/EC e 2004/108/EC, Seção 508 ADA

Conteúdo da caixa

- Impressora Phaser 6280
- Cartucho de impressão (capacidade de impressão 2200 (CMY)¹, (capacidade de impressão 3000 (K)¹)
- Software e CD de documentação (com Manual do usuário, Guia de instalação rápida, Cartão de registro e Declaração de garantia)
- Cabo de energia

Programa de reciclagem de suprimentos

Os consumíveis para a Phaser 6280 fazem parte do Programa de reciclagem de suprimentos Green World Alliance da Xerox. Para obter mais informações, visite o site da Green World Alliance no endereço www.xerox.com/gwa

Suprimentos

Cartucho de impressão de capacidade padrão¹:
 Preto: 3.000 páginas padrão 106R01391
 Ciano: 2.200 páginas padrão 106R01388
 Magenta: 2.200 páginas padrão 106R01389
 Amarelo: 2.200 páginas padrão 106R01390
 Cartucho de impressão de alta capacidade¹:
 Preto: 7.000 páginas padrão 106R01403
 Ciano: 5.900 páginas padrão 106R01400
 Magenta: 5.900 páginas padrão 106R01401
 Amarelo: 5.900 páginas padrão 106R01402

Opções

Alimentador para 550 folhas 097S03744
 Gabinete/alimentador de 550 folhas 097S03833
 Memória Phaser de 512 MB 097S03635
 Unidade duplex (6280N) 097S03746
 Adaptador de rede sem fio 097S03740
 Kit de Produtividade com HD 097S03967



Para obter mais informações, visite nosso site www.xerox.com

