

Phaser®  
6140  
Tamanho A4  
Impressora  
laser colorida



Xerox® Phaser® 6140  
Impressora laser colorida  
Cores perfeitas para os seus  
documentos, produtividade  
para seu escritório



# Impressora laser colorida Phaser® 6140

## Impressão colorida excepcional para o mundo corporativo de hoje.

Aproveitar as vantagens das cores faz com que você seja notado. Você precisa de uma impressora colorida simples de usar, muito econômica e que esteja pronta para a rotina do escritório. E aqui está a impressora laser colorida Xerox Phaser 6140, a solução para impressões simples e produtiva.



## Cores - muito mais valor para seus documentos

A impressora colorida Phaser 6140 oferece aos seus documentos cores nítidas com qualidade impressionante.

- **Excelente qualidade de impressão.**  
A resolução de impressão de até 600 x 600 x 4 dpi concede aos seus documentos cores com qualidade de impressão superior a muitos equipamentos de 2400 dpi.
- **Tecnologia de toner avançada.**  
O toner EA exclusivo da Xerox utiliza partículas uniformes, produzindo detalhes de imagem e definição superiores, além de um texto nítido e claro.
- **As cores certas, sempre.** As simulações de cores sólidas aprovadas pela Pantone® e a tecnologia de correção das cores da Xerox garantem resultados que sempre correspondem às suas expectativas.
- **O verdadeiro® PostScript® 3™.**  
Conte com trabalhos de impressão consistentemente precisos com as cores mais vibrantes e reais e o melhores gráficos.

## Pronta para ajudar

Desenvolvemos a Phaser 6140 para ser uma impressora colorida simples, que atende usuários únicos ou pequenas equipes de trabalho.

- **Imprima e siga em frente.** A impressora colorida 6140 trabalha com rapidez, com velocidades de até 19 ppm para impressões coloridas e 21 ppm para impressões em preto-e-branco.
- **Mantenha-se protegido.** IPSec, SNMPv3, filtragem de IP, IPv6 e impressão segura disponível. Os mais recentes avanços em segurança mantêm seus documentos confidenciais longe de receptores não desejados.
- **Tranquilidade total.** Vigorosa e confiável, a impressora Phaser 6140 foi feita para durar.

## Mais impressões para mais pessoas.

Conecte-se e siga em frente, graças a rede padrão e compatibilidade com ambientes para usuários diversos, incluindo PC, Macintosh e Linux.

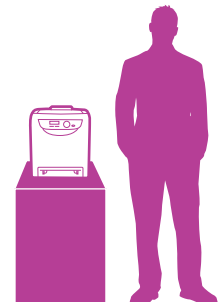
- **Espaço para crescimento.** Acrescente memória com facilidade para habilitar mais recursos de economia de tempo, como o Impressão salva, que permite que você armazene no equipamento arquivos usados com frequência e, assim, realize impressões convenientes rapidamente. Além disso, conquiste uma produtividade com menos interrupções acrescentando uma segunda bandeja de papel com capacidade para 250 folhas, chegando a um total de 500 folhas.
- **Gerenciamento fácil.** Com o Xerox CentreWare® IS, a administração remota do equipamento é realizada com facilidade a partir do navegador do computador.
- **Assistência para solucionar problemas.** Os nossos alertas PrintingScout® emitem com eficiência avisos sobre problemas, como impressões interrompidas, e oferecem dicas para solucioná-los.

## Informações rápidas sobre a Phaser® 6140

- Impressões de até 19 ppm coloridas/21 ppm em preto-e-branco
- 600 x 600 x 4 dpi
- Ciclo de trabalho de 40000 páginas/mensais
- 256 MB de memória (expansível para até 1280 MB)



**L x P x A:**  
400 x 457 x 415 mm





## Conveniente e responsável

A impressora Phaser 6140 o ajuda a cumprir os desafios ambientais atuais.

- Respeito ao planeta, entregue.**  
 As embalagens desenvolvidas com inteligência tanto para a impressora quanto para os seus consumíveis permitem que você gere um desperdício 80% menor do que é possível com impressoras laser comparáveis.
- Imprima com mais economia.** A impressão frente e verso, seja manual ou automática, economiza papel para reduzir custos e aumentar a sustentabilidade. Além disso, recursos como a impressão N-up, que permite a impressão de várias páginas em uma folha, ajudam a economizar ainda mais.
- Uma combinação perfeita.** Seu tamanho compacto permite uma integração fácil com o espaço de trabalho, seja na mesa ou em uma localização central.
- O parceiro silencioso.** Tranquilidade para os ouvidos daqueles que trabalham perto dela, a impressora Phaser 6140 executa seu trabalho em silêncio.
- Conservação integrada.** Reduza o consumo de energia com o inteligente modo de hibernação. É possível escolher quando a impressora muda automaticamente para o modo de economia de energia. Ou basta apertar o botão no painel frontal para iniciar ou encerrar o modo de economia de energia quando for conveniente.
- Selo de aprovação.** A impressora Phaser 6140 cumpre os requisitos de sustentabilidade da Energy Star, o critério de conservação mais rigoroso do setor.
- Reciclagem sem inconveniências.** O programa de reciclagem Green World Alliance da Xerox permite que você envie os cartuchos de impressão usados para a Xerox gratuitamente e nós cuidamos da reciclagem.

1

A impressão frente e verso automática opcional cria documentos econômicos e com aspecto profissional.

2

A bandeja para 250 folhas oferece uma capacidade de papel suficiente para um único e ocupado usuário ou para equipes pequenas de trabalho.

3

Um bandeja de papel adicional para 250 folhas (opcional) aumenta a capacidade total para 500 folhas de impressão ininterrupta.

4

O adaptador para rede sem fio opcional oferece a você a flexibilidade da impressão em rede sem cabos.

5

O painel frontal intuitivo inclui um medidor de toner para a verificação rápida e imediata dos níveis de toner.

6

Os botões convenientes do painel frontal permitem que você “desperte” a impressora ou inicie o modo de economia de energia quando ela estiver ociosa.



Frente e verso



N-up



Toner EA



Modo de hibernação



Desperdício baixo



ENERGY STAR

# Phaser® 6140

## Impressora laser colorida



Phaser 6140N	
<b>Velocidade</b>	Até 19 ppm para impressões coloridas/21 ppm para impressões em preto-e-branco
<b>Ciclo de trabalho</b>	Até 40.000 páginas por mês <sup>1</sup>
<b>Manuseio de papel</b>	
Entrada de papel Padrão	<b>Slot de alimentação manual:</b> 1 folha; tamanhos personalizados: de 76,2 x 127 mm a 216 x 356 mm
	<b>Bandeja 1:</b> 250 folhas; tamanhos personalizados: de 76,2 x 127 mm a 216 x 356 mm
Opcional	<b>Bandeja 2:</b> 250 folhas; tamanhos personalizados: de 148 x 210 mm a 216 x 356 mm
Saída de papel	150 folhas viradas para baixo
Impressão automática em frente e verso	Opcional
<b>Impressão</b>	
Tempo de impressão da primeira página	Até 13 segundos para impressões coloridas/12 segundos para impressões em preto-e-branco
Resolução (máx.)	Até 600 x 600 x 4 dpi
Processador	400 MHz
Memória (padrão/máximo)	256 MB/1280 MB
Conectividade	USB 2.0, 10/100Base-TX Ethernet, adaptador de rede sem fio opcional
Linguagens de descrição de página	Adobe® PostScript® 3™, emulação PCL® 6
Recursos de impressão Padrão	N-up, ajuste à página, impressão de folheto, pular páginas em branco, separadores de transparência, impressão em preto, capas/separadores <sup>2</sup> , impressão de pôster <sup>2</sup> , marcas d'água <sup>2</sup> , sobreposições <sup>2</sup> , folhas de banner <sup>2</sup> , modo de rascunho <sup>2</sup>
Opcional <sup>3</sup>	Impressão segura, impressão de prova, impressão pessoal, impressão salva, intercalação de RAM
<b>Segurança</b>	IPSec, SNMPv3, impressão segura <sup>3</sup> , filtragem de IP, IPv6

<sup>1</sup> Capacidade de volume mensal esperada em um mês normal. Não é esperado que seja mantida regularmente.

<sup>2</sup> Acessado via driver PCL.

<sup>3</sup> Requer pelo menos 512 MB de RAM.

### Gerenciamento do equipamento

Phaser Installer, servidor da Web incorporado CentreWare® IS, CentreWare Web, PrintingScout®, alertas de e-mail

### Drivers de impressão

Windows® 2000/XP/Vista, servidor 2003/2008, Xerox Global Print Driver, Xerox Mobile Express Driver, Mac OS® versão 10.3 e superior, Linux: SUSE™, Red Hat®, TurboLinux 10 Desktop

### Capacidade para fontes

136 fontes PostScript®; 81 fontes PCL®

### Gerenciamento de mídia

Slot de alimentação manual e bandeja 1: bond de 65 – 220 gr/m<sup>2</sup>; Tipos de mídia: papel liso, papel lustroso, envelopes, etiquetas, papel cartão, cartões postais; Alimentador de 250 folhas (opcional): bond de 60 – 105 gr/m<sup>2</sup>; Unidade duplex (opcional): bond de 60 – 105 gr/m<sup>2</sup>

### Padrões das cores

Simulações de cores sólidas aprovadas pela PANTONE® correção de cores, perfil ICC, ColorSync

### Ambiente operacional

Temperatura: Armazenamento: de -4° a 104°F/de -20° a 40°C; Em funcionamento: de 50° a 90°F/de 10° a 32°C; Umidade: de 15 % a 85 %; Níveis de pressão do som: Impressão: 51.4 dB(A), Em espera: 30.1 dB(A); Níveis de ruído: Impressão: 6.33 B, Em espera: 4 B; Tempo de aquecimento (do modo de hibernação): até 30 segundos

### Elétrica

Potência: 110–127 VCA, 50/60 Hz; Consumo de energia: Em espera: 50 W, Impressão: 280 W; Modo econômico: 8 W (o tempo padrão para entrar no modo econômico é de 30 minutos), qualificada pela ENERGY STAR®

### Dimensões (L x P x A)

400 x 457 x 415 mm;  
Peso: 18,4 kg; Dimensões da embalagem (L x P x A): 22,5 x 572 x 542 x 590 mm;  
Peso: 23,5 kg; Alimentador opcional para 250 folhas: 400 x 457 x 108 mm; Peso: 4,2 kg

### Certificações

FCC Parte 15, classe B, listado na UL 60950-1/CSA 60950-1-03, marca CE aplicável à Diretiva de baixa voltagem 2006/95/EC e à Diretiva 2006/95/EC, Seção 508 ADA

### O que vem na caixa

- Impressora Phaser 6140
- Cartuchos de toner iniciais (capacidade de impressão de 1000 (CMYK))
- Software e CD de documentação (com manual do usuário, guia de instalação rápida, cartão de registro e declaração de garantia)
- Cabo de energia

### Programa de reciclagem de suprimentos

Os consumíveis para a Phaser 6140 fazem parte do Programa de reciclagem de suprimentos Green World Alliance da Xerox. Para obter mais informações, visite o site da Green World Alliance em [www.xerox.com/gwa](http://www.xerox.com/gwa)

### Suprimentos

Cartuchos de toner<sup>1</sup>:  
Ciano: 2000 páginas padrão 106R01481  
Magenta: 2000 páginas padrão 106R01482  
Amarelo: 2000 páginas padrão 106R01483  
Preto: 2600 páginas padrão 106R01484

### Opções

Alimentador para 250 folhas 097504070  
Memória Phaser de 512 MB 097503635  
Unidade duplex 097504069  
Adaptador de rede sem fio 097503740

<sup>1</sup> Páginas padrão médias. Rendimento declarado de acordo com ISO/IEC 19798. O rendimento irá variar com base na imagem, na cobertura de área e no modo de impressão.



Para obter mais informações, ligue para **1-877-362-6567** ou visite nosso site [www.xerox.com/office](http://www.xerox.com/office)

© 2009 Xerox Corporation. Todos os direitos reservados. O conteúdo desta publicação não pode ser reproduzido de forma alguma sem a permissão da Xerox Corporation. XEROX®, CentreWare®, Phaser® e o desenho da sphere of connectivity (esfera de conectividade) são marcas registradas da Xerox Corporation nos EUA e/ou em outros países. Adobe® e PostScript® 3™ são marcas registradas ou comerciais da Adobe Systems, Incorporated. PCL® é uma marca registrada da Hewlett-Packard. Como parceira da ENERGY STAR®, a Xerox Corporation determinou que este produto cumpre as diretrizes da ENERGY STAR para obter eficiência de energia. A ENERGY STAR e a marca ENERGY STAR são marcas registradas nos EUA. Todas as outras marcas registradas são de propriedade de seus respectivos fabricantes. As informações contidas neste folheto estão sujeitas a alterações sem aviso prévio. 9/09 614BR-01PA

