

Phaser®  
3600  
impressora a laser  
preto e branco



Phaser® 3600  
Impressora a laser  
Desempenho e produtividade  
para seu escritório



# Impressora a laser Phaser® 3600

**Satisfação total nas impressões.** Uma surpreendente combinação de recursos avançados com sólida confiabilidade em um equipamento compacto, fabricado para manter alta produtividade e custos baixos.

## Desempenho que garante sua satisfação

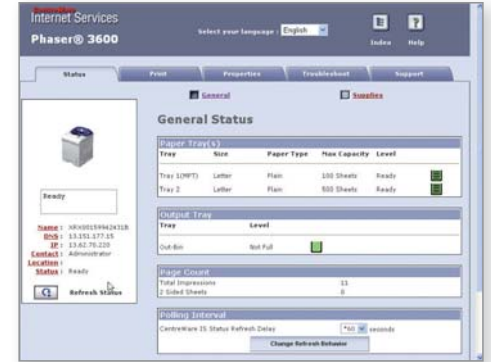
A impressora a laser Phaser 3600 oferece qualidade Xerox e desempenho superior para usuários individuais e grupos de trabalho que exigem alta produtividade.

- **O desempenho rápido de impressão** produz resultados em até 40 ppm: velocidade suficiente para manter um grande volume de impressões.
- **Uma velocidade de impressão da primeira página de apenas 9 segundos** resulta em um menor tempo de espera para imprimir, proporcionando maior produtividade para seu dia.
- **Impressões complexas, gerenciadas facilmente.** Um poderoso processador de 400 MHz se encarrega rapidamente de qualquer tipo de impressão que for necessária, até mesmo aquelas com várias páginas carregadas com gráficos ou imagens.
- **A conectividade de rede** (padrão nos modelos N e DN) torna a Impressora a laser Phaser 3600 a mais poderosa aliada no escritório, ajudando um número maior de usuários a produzir todos os seus trabalhos de impressão.
- **Utilize recursos úteis adicionais**, como Impressão Segura, que mantém as impressões em sigilo na fila até serem liberadas pelo proprietário da impressão, e Alceamento em RAM, que acelera as impressões de maior volume processando rapidamente diversos jogos de documentos com várias páginas.

## Valor inigualável

Com recursos avançados geralmente encontrados em impressoras a laser de custo elevado, a Phaser 3600 oferece mais desempenho por menos.

- **Mais velocidade, melhores recursos, design sólido e de fácil utilização:** nenhuma outra impressora desta categoria se compara com com o valor total oferecido pela impressora a laser Phaser 3600.
- **Imprima mais, sem interrupções**, com duas bandejas para papel com capacidade total para 600 folhas. Necessita maior capacidade? Encontra-se disponível uma bandeja opcional para 500 folhas adicionais.
- **Reduza custos**, com um baixo custo por página e recursos úteis e econômicos, como os modos de economia de energia e de toner e também impressão frente e verso automática e N-Up (impressão de múltiplas páginas em uma folha) para obter mais eficiência na utilização do papel.
- **O cartucho de impressão é fácil de ser substituído** e possui alta capacidade proporcionando um menor custo para grandes volumes reduzindo o custo total de impressão.



## Simplicidade Xerox

Ferramentas úteis de administração, como o servidor web interno CentreWare IS, tornam rápido e fácil o gerenciamento de cada impressão. É possível obter acesso rápido e conveniente a uma grande quantidade de recursos, inclusive ao status da impressora e dos trabalhos e às atualizações do volume do toner, à disponibilidade de mídia, às informações detalhadas de contas, à instalação simplificada da impressora e à administração da rede, e mais.

## A segurança que sua empresa necessita

### Documentos seguros

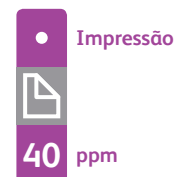
- A impressão segura mantém o trabalho na fila até que seja liberado com um PIN.
- A marca d'água personaliza documentos com palavras, como "Confidencial."

### Uma impressora para rede segura

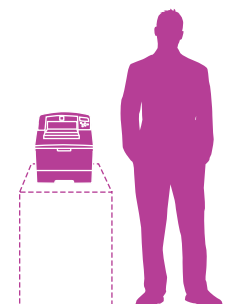
- O protocolo IEEE 802.1x garante que as impressoras conectadas tenham a devida autorização.
- O HTTP permite a administração segura do equipamento.
- O SNMP v3.0 fornece gerenciamento de rede criptografado.

## Generalidades da Phaser® 3600

- Imprima até 40 ppm
- Qualidade de até 1200 x 1200
- Processador de 400 MHz
- Ciclo de trabalho de 200.000 páginas/mês
- Capacidade para 600 páginas, expansível para 1.100 páginas



LxPxA:  
399 x 463 x 383 mm



## A capacidade para fazer mais

A Impressora a laser Phaser 3600 oferece mais recursos de impressão, a preço acessível, para empresas em ritmo acelerado. Disponível em configurações para atender às necessidades de um usuário ativo ou um grupo de trabalho, enquanto acessórios opcionais expandem ainda mais os recursos da impressora.

**Layout simples e fácil de ler**  
a interface do usuário no painel frontal em duas linhas exibe o status da impressora, mensagens de erro e impressões em andamento.



- 1 A impressão frente e verso automática** é padrão na Phaser 3600DN e está disponível como uma opção nos modelos Phaser 3600B e 3600N.
- 2 A bandeja multifuncional para 100 folhas** suporta uma variedade de papel, de 60 até 163 g/m<sup>2</sup>, incluindo envelopes, etiquetas, cartões profissionais e outras mídias especiais.
- 3 A bandeja de entrada para 500 folhas** alimenta de 60 até 105 g/m<sup>2</sup> de papel.
- 4 Agregue uma bandeja de entrada adicional para 500 folhas** para aumentar a capacidade total de entrada de papel para 1.100 folhas.



### Configurações da Impressora Phaser® 3600

#### Phaser 3600B

- Bandeja 2 com capacidade para 600 folhas
- Memória de 64 MB (expansível para 512 MB)

#### Phaser 3600N

##### 3600B mais:

- 10/100Base-TX Ethernet
- Memória de 128 MB (expansível para 512 MB)

#### Phaser 3600DN

##### 3600B mais:

- Impressão frente e verso automática
- 10/100Base-TX Ethernet
- Memória de 128 MB (expansível para 512 MB)

#### Opções

- Impressão frente e verso automática (padrão em 3600DN)
- Uma bandeja de entrada adicional para 500 folhas
- Memória adicional
- Adaptador de rede sem fio

# Phaser® 3600

## Impressora a laser preto e branco



	3600B	3600N	3600DN
<b>Velocidade</b>	Até 40 ppm		
<b>Ciclo de trabalho</b>	200.000 páginas/mês		
<b>Manuseio de papel</b>	<b>Bandeja 1 (MPT):</b> 100 folhas; Tamanhos personalizados: 76 x 127 mm até 216 x 356 mm <b>Bandeja 2:</b> 500 folhas; Tamanhos selecionáveis de carta para escritório/A6 a A4 <b>Bandeja 3:</b> 500 folhas; Tamanhos selecionáveis de carta para escritório/A6 a A4 (capacidade total de 1.100 folhas)		
Entrada de papel	Padrão		
	Opcional		
Saída de papel	250 folhas de face para baixo		
Impressão frente e verso automática	Opcional		Padrão
<b>Impressão</b>	<b>Tempo de impressão da 1ª página</b> Apenas 9 segundos <b>Resolução (máxima)</b> Até 1200 x 1200 <b>Processador</b> 400 MHz <b>Memória (padrão/máxima)</b> 64 MB / 512 MB (3600B) / 128 MB / 512 MB (3600N/3600DN) <b>Conectividade</b> Paralela, USB 2.0 (3600B) / 10/100Base-TX Ethernet, Paralela, USB 2.0 (3600N/3600DN)		
Linguagens de descrição de página	Compatibilidade com PostScript® 3™, emulações PCL®6 e 5		
Recursos de impressão Padrão	Bandejas inteligentes, Impressão de folhetos, Escala, Ajuste ao tamanho da página, Marcas d'água, Sobreposições, Pôster, Páginas de tamanho personalizado, Capas, N-up (impressão de múltiplas páginas em uma folha), Modo de economia de toner, Impressão Segura™, Alceamento*		

\*Padrão nas configurações N/DN, Opcional na configuração B

### Gerenciamento de dispositivo

Phaser Installer, Servidor web interno CentreWare® IS™, CentreWare® Web™, Driver de impressão Global™, Utilitário de gerenciamento de fonte\*

\*3600N e 3600DN

### Drivers de impressão

Servidor Windows® 2000/XP/2003, 98/me/NT4.0, Vista, Mac OS® 8.6–9.2, 10.1–10.5, Novell Netware® 4.x/5.x/6, Vários Linux OS incluindo Red Hat® 8–9, Fedora™ Core 1–4, Mandrake 9.2–10.1, cose 8.2–9.2, Unix HP-UX, Sun Colares, SCO, Drivers da impressora Xerox Walk-Up®

### Capacidade de fonte

136 fontes PostScript®, 68 fontes PCL®

### Manuseio de mídia

Bandeja 1: 60 até 163 g/m²

Bandeja 2 e bandeja 3 (opcional): 60 até 105 g/m²

Impressão frente e verso: 75 até 90 g/m²

### Tipos de mídia

Papel liso, envelopes, etiquetas, transparências, papel-cartão

### Ambiente operacional

Temperatura: 10° a 32°C

Umidade: 20% a 80%

Níveis de pressão de som: Impressão: 56,0 dB(A)

Em espera: 35,0 dB(A)

Tempo de aquecimento (a partir de economia de energia):

31 segundos ou menos,

FPTOT a partir de economia de energia: 40 segundos

### Energia

Elétrica: 110–127 VAC, 50/60 Hz

Consumo de energia: Impressão: 650 W,

Em espera: 130 W, Economia de energia: 13 W,

3600DN: Compatível com ENERGY STAR®

### Dimensões (LxPxA)

399 x 463 x 383 mm

Peso: 17,65 kg

### Certificações

Listado para UL 60950-1/CSA 60950-1-03, Primeira Edição, FDA/CDRH – Produto Laser Classe 1, FCC Parte 15, Classe A, Canadá ICES-003, Classe A, Mercado CE, Diretiva de Baixo Voltagem 2006/95/EC, EN 60950-1, Primeira Edição, EN 60825-1 – Produto Laser Classe 1, EMC Diretiva 2004/108/EC, EN 55022, Classe B, EN 55022, Classe A, RoHS Diretiva 2002/95/EC, WEEE Diretiva 2002/96/EC

### O que vem na caixa

- Impressora Phaser 3600
- Cartucho de impressão (capacidade de impressão para 7.000)
- Kit mundial (inclui CD de documentação e software, Cartão de registro)
- Cabo de energia

### Programa de reciclagem de suprimentos

Os consumíveis para a Phaser 3600 são parte do Programa de reciclagem de suprimentos da Xerox Green World Alliance.

Para obter mais informações, visite o site Green World Alliance em

[www.xerox.com/gwa](http://www.xerox.com/gwa)

### Suprimentos

Cartucho de impressão: 7.000 páginas<sup>1</sup>

Cartucho de impressão: 14.000 páginas<sup>1</sup>

106R01370

106R01371

### Opções

Módulo duplex

097S03756

Alimentador para 500 Folhas

097N01673

64 MB de memória Phaser

097S03759

128 MB de memória Phaser

097S03760

256 MB de memória Phaser

097S03761

Adaptador de rede sem fio

097S03740

(não disponível em 3600B)

<sup>1</sup>Média de páginas padrões. Rendimento declarado de acordo com a ISO/IEC 19752. O rendimento irá variar com base na imagem, na cobertura de área e no modo de impressão.



Copyright © 2008 XEROX CORPORATION. Todos os direitos reservados. XEROX®, CentreWare®, Phase® e o desenho da Sphere of Connectivity (Esfera de Conectividade) são marcas comerciais da XEROX CORPORATION nos EUA e/ou em outros países. ENERGY STAR® é uma marca registrada nos EUA. Como parceira da ENERGY STAR®, a Xerox Corporation determinou que esses produtos atendem às orientações da ENERGY STAR® com o objetivo de obter eficiência de energia (3600DN). Todas as outras marcas comerciais são propriedade dos respectivos fabricantes. A informação do produto e/ou especificações estão sujeitas a mudanças sem aviso prévio. 5/08 610P729645

36XBR-01PC



Para obter mais informações, entre em contato com o seu representante Xerox local ou visite [www.xerox.com](http://www.xerox.com)