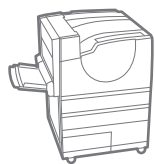


Phaser®
7760
Tamanho A3
Impressora
Laser colorida



Xerox® Phaser® 7760

Impressora Laser colorida

A escolha da Criação



Phaser® 7760 Impressora laser colorida

Cores consistentes e de alta qualidade São essenciais quando você depende de imagens incríveis para transmitir suas idéias e conceitos. É por isso que a impressora colorida Xerox Phaser 7760 é a escolha do profissional de criação. Oferece cores vibrantes, velocidades impressionantes e recursos fáceis de usar para obter o máximo de tudo o que você imprime.

Cores de qualidade nas quais você pode confiar

A cor que você quer é a cor que você obtém. Essa impressora apresenta tecnologias e softwares que lhe permitem especificar e controlar a cor das impressões, para que os resultados correspondam às suas expectativas. Você obtém uma precisão consistente de cores, imagens e textos nítidos, da primeira à última página.

- **Resolução de até 1200 x 1200 dpi** para um fino detalhamento das linhas e textos nítidos.
- **Modo foto de 600 x 600 x 4 dpi** para garantir transições suaves das cores, especialmente em tons de pele.
- **Cores vivas e vibrantes.**
- O **Black Trapping** garante que o texto preto em planos de fundo coloridos e textos coloridos em planos de fundo pretos sejam impressos com nitidez.
- A **correção TekColor** o ajuda a simular as cores da tela do seu computador, impressora ou outros equipamentos. As cores podem ser gerenciadas automaticamente e manualmente para seções de documentos, gráficos preto e branco e cores especiais através de uma interface de driver que é líder da indústria.
- O **software de calibração e gerenciamento da cor PhaserMatch® 4.0** acrescenta outro nível de controle de cor, ajudando a manter a precisão das cores.
- **Impressão incrivelmente consistente** durante todo o trabalho de impressão.

Desempenho imbatível

Quando se trata de imprimir trabalhos importantes na hora certa, você precisa de qualidade e velocidade. A impressora Phaser 7760 foi projetada para garantir uma impressão de alto volume e oferecer velocidades incríveis de impressão, processamento eficiente e outros recursos que economizam tempo. Você obtém a qualidade consistente desejada, quando você precisa.

- **Velocidades de impressão de até 35 ppm** em cores e 45 ppm em preto-e-branco.
- O **processador Power PC de 800 MHz** manuseia arquivos de layout complexos e gráficos intensos com facilidade.
- **Tempo de impressão da primeira página de 9 segundos** em cor.
- A **memória de até 1 GB** reduz as filas de impressão e mantém a produção em movimento.
- **Suporta tamanhos personalizados de papel**, imprime folhetos e banners. Impressão confiável em uma ampla variedade de papéis além de altas gramaturas, para máxima flexibilidade de projetos.

Configure, gereencie e imprima com facilidade

O escritório ou departamento gráfico da sua empresa precisa de uma impressora confiável que seja fácil de operar, exija o mínimo de manutenção e não o faça perder tempo. Instalação simples e recursos fáceis de usar da Phaser 7760 o fazem economizar um tempo valioso e o liberam para se focar no seu trabalho, e não na sua impressora.

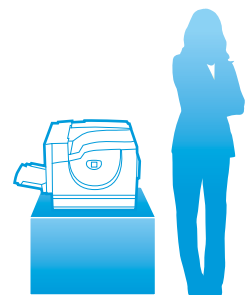
- A instalação **simples e automatizada do driver de impressão** permite que você comece a imprimir rapidamente.
- **Ajusta-se facilmente ao seu escritório**, como modelo de mesa ou sobre as gavetas adicionais, com muita capacidade de papel, para alto volume de produção. Ambas exigem apenas acesso frontal e lateral.
- Os **alertas PrintingScout®** oferecem uma ajuda incorporada para garantir que seu trabalho seja impresso da maneira correta.
- A ferramenta de diagnóstico remoto **PhaserSMART®** oferece soluções e ajuda para resolução de problemas se necessário, economizando tempo.
- O servidor da Web embutido de **Serviços da Internet da CentreWare®** permite gerenciar, configurar e resolver problemas na sua impressora de qualquer local na rede usando um navegador.
- O recurso de **Bandeja Inteligente** fornece o status em tempo real da bandeja de papel no seu computador – mostrando os tipos e tamanhos de papel disponíveis – e seleciona automaticamente a bandeja correta.
- O recurso de **impressão inteligente em frente e verso** detecta automaticamente os trabalhos de impressão em uma única página evitando a unidade duplex.

Especificações da Phaser® 7760

- Imprime até 35 ppm em cores e 45 ppm em preto e branco
- Resolução real de 1.200 x 1.200 dpi
- Processador de 800 MHz
- Ciclo de trabalho de 150.000 páginas/mês
- Memória de 512 MB expansível para 1 GB

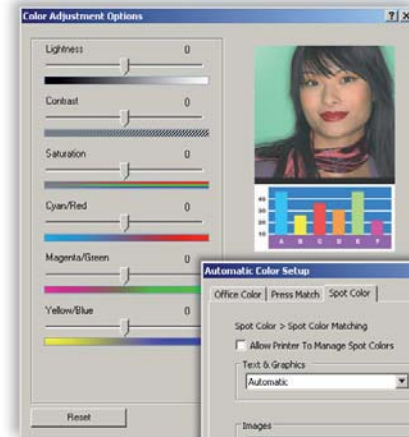
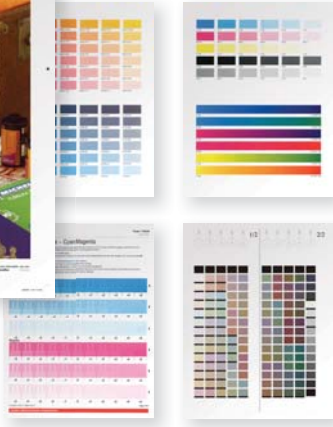


LxPxA:
7760DN
644 x 724 x 493 mm

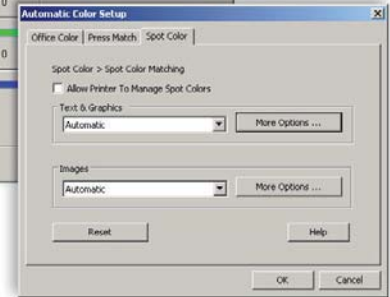




As ferramentas incorporadas de calibração de cor lhe dão o resultado final que você deseja.



As ferramentas de cores avançadas permitem ajustar a impressão de acordo com suas especificações.



1 A Bandeja 1 para 150 folhas suporta uma ampla variedade de mídia de tamanhos personalizados até 316 mm x 1180 mm, mesmo folhas de banner

2 A Bandeja principal para 500 folhas suporta tamanhos de até 294 mm x 427 mm

3 O Alimentador para 1.500 folhas (opcional) inclui três bandejas de tamanho universal que suportam tamanhos de papel de até 294 mm x 427 mm e aumenta a capacidade total de papel para 2.150 folhas

4 O Alimentador para 2.500 folhas (opcional) inclui uma bandeja de tamanho universal e duas bandejas de tamanho carta. Aumenta a capacidade total de papel para 3.150 folhas

5 Impressão frente e verso automática conveniente para economizar papel

6 Escolha um dos dois módulos de acabamento opcionais e ponha fim ao esforço e as despesas que geram o alceamento, as dobras e o grampeamento manuais



Configurações da Impressora Phaser® 7760

Phaser 7760DN

- 2 bandejas, capacidade para 650 folhas
- Impressão frente e verso automática
- 10/100/1000 Base-TX Ethernet, conectividade USB 2.0

Phaser 7760GX

Modelo 7760DN, mais:

- Alimentador de alta capacidade para 1.500 folhas que pode aumentar a capacidade total para 2.150 folhas
- Gerenciamento de cores PhaserMatch® 4.0

Phaser 7760DX

Modelo 7760DN, mais:

- Alimentador de alta capacidade para 2.500 folhas que pode aumentar a capacidade total para 3.150 folhas
- Gerenciamento de cores PhaserMatch® 4.0

Opções

- Memória adicional
- Alimentador de alta capacidade para 1.500 folhas
- Alimentador de alta capacidade para 2.500 folhas
- Módulo de acabamento avançado
- Módulo de acabamento profissional
- PhaserMatch 4.0

Phaser® 7760

Impressora Laser colorida



	Phaser 7760DN	Phaser 7760GX	Phaser 7760DX
Velocidade	Até 35 ppm em cores/45 ppm em preto-e-branco		
Ciclo de trabalho	Até 150.000 páginas/mês		
Manuseio do papel Entrada do papel	Bandeja 1: até 150 folhas; Tamanhos personalizados: 100 x 140 mm até 320 x 1.200 mm		
	Bandeja 2: até 500 folhas; Tamanhos personalizados: 140 x 182 mm até 297 x 432 mm		
	Opcional	Bandeja 3: 500 folhas; Tamanhos-padrão selecionáveis até A3 (297 x 420 mm)	
	Opcional	Bandeja 4,5: 1.000 folhas; tamanhos-padrão selecionáveis: até A3 (297 x 420 mm)	Bandeja 4,5: 2.000 folhas; A4 (210 x 297 mm)
Opções de acabamento*	Módulo de acabamento avançado: grampeamento de 50 folhas em várias posições, 3 perfurações, até 3500 folhas		
	Módulo de acabamento profissional: grampeamento de 50 folhas em várias posições, perfuração com três orifícios, criação de folhetos grampeados pelo centro, dobra em v, até 2.000 folhas		
Impressão automática frente e verso	Padrão		
Impressão Tempo de impressão da primeira página	Até 9 segundos em cores, 6 segundos em preto-e-branco		
Resolução máxima	Até 1.200 x 1.200 dpi		
Processador	800 MHz		
Memória (padrão/máxima)	512 MB / 1 GB		
Conectividade	10/100/1000-BaseTX Ethernet, USB 2.0		
Linguagens de impressão	Adobe® PostScript® 3™, PCL® 5c, Adobe PDF-Direct		
Recursos de impressão	Páginas de tamanho personalizado, impressão de folhetos, impressão de tamanho de banner, bandejas inteligentes, impressão de prova/segura/salva e pessoal, Print With, PDF Direct, armazenamento estendido de fonte, alceamento de trabalho, PrintingScout®, PhaserSMART®, Intelligent Ready		
	Calibração de cor PhaserCal®	PhaserCal® mais gerenciamento de cor PhaserMatch® 4.0	
Contabilidade	Contabilidade de tarefas, ferramenta de análise de uso		

*Width *Modelos não disponíveis no Brasil. Podem ser facilmente configurados através do modelo 7760DN com adição de acessórios opcionais.

Gerenciamento de dispositivo

Servidor web embutido CentreWare® IS, Alertas de e-mail, Printer Neighborhood, Software de gerenciamento de impressoras CentreWare®, Contabilidade de tarefas, Ferramenta de análise de uso, Notificação de alerta Printing Scout®

Drivers de impressão

Windows® XP/Server 2003/2008/Vista, Mac OS® 9x/X, versão 10.2 ou superior, Novell NetWare® 5.x/6.x, UNIX (Linux® 5.2+, Sun OS 4x, Sun Microsystems Solaris® 2.4+, DEC, HP/UX 11.x, IBM AIX® 4.2+, SGI, SCO), Drivers de impressora com Windows Xerox Walk-Up®

Suporte a fontes

137 fontes PostScript®, 81 fontes PCL®

Correção dinâmica

TekColor, PhaserMatch 4.0

Gerenciamento de mídia

Bandeja 1: 75-255 g/m²; Bandejas 2-5: 75-220 g/m²; Impressão frente e verso automática: 20-75-169 g/m²; Acabamento: Grampeamento em mídia de até 80 g/m², Dobras e grampeamento de até 10 livretos de 10 folhas; Tipos de mídia: papel liso, envelopes, transparências, etiquetas, papel-cartão/capa, papel lustroso

Ambiente

Temperatura Armazenagem: -20° a 48°C; operacional 10° a 32°C
Umidade relativa: Armazenagem: 30 a 85 %, Operação: de 10 a 85 %. Nível de ruído: 33 dBA em espera, 51 dBA em funcionamento.

Normas FCC Parte 15, Subparte A, UL listada para UL 1950, CSA certificada para CSA-C35.4 No. 950, CE Mark aplicável às diretivas 73/23 EEC e 89/336/EEC CDRH, EN 55035.

Requerimentos Elétricos

Modelo 110V, 50/60Hz: consumo: Impressão: 616-684 Watts, em espera: 134 Watts, economia de energia: 13 Watts. Impressora qualificada para ENERGY STAR®.

Dimensões (largura x profundidade x altura)

7760DN: 644 x 724 x 493 mm, peso: 92 kg 7760GX/7760DX: 624 x 724 x 857 mm, peso: 7760GX: 122 kg 7760DX: 132 kg
Módulo de Acabamento: 644 x 889 x 991 mm, peso: Avançado: 83 kg, Profissional: 115 kg
Gaveta: 572 x 602 x 373 mm, peso: 15,7 kg

Certificações

Listed to UL 60950-1/CSA 60950-1-03, 1st Edition, FDA/CDRH – Class 1 Laser Product, FCC Part 15, Class A, Canada ICES-003, Class A, CE marked, Low Voltage Directive 73/23/EEC, EN 60950-1, 1st Edition, EN 60825-1 – Class 1 Laser Product, EMC Directive 89/336/EEC, EN 55022, Class A, EN 55024, RoHS Directive 2002/95/EC, WEEE Directive 2002/96/EC

Consumíveis

Preto (32.000 páginas) ¹	106R01163
Ciano (25.000 páginas) ¹	106R01160
Magenta (25.000 páginas) ¹	106R01161
Amarelo (25.000 páginas) ¹	106R01162
Pacote de grampos	
Pacote com 15.000 grampos	008R12941
Pacote com 20.000 grampos p/ criador de folhetos	008R12925

¹As capacidades são aproximadas com base em 5% de cobertura em papel de tamanho A4.

Itens de manutenção periódica

Unidade de geração de imagens (até 35.000 páginas)	108R00713
Fusor (110 V) (Até 100.000 páginas)	115R00049
Recipiente de toner residual (até 27.000 páginas)	108R00575
Cilindro de transferência (até 100.000 páginas)	108R00579
Kit de limpeza da correia	108R00580

Opções e atualizações

Memória Phaser de 512 MB	097503635
Alimentador de alta capacidade de 1.500 folhas (três bandejas universais de 500 folhas)	097503628
Alimentador de alta capacidade de 2.500 folhas (uma bandeja universal de 500 folhas, mais duas bandejas A de 1.000 folhas)	097503629
Módulo de acabamento avançado* 3.500 folhas, empilhadeira, grampeamento, perfuração com 3 orifícios	097503630
Módulo de acabamento profissional* 2.000 folhas, empilhadeira, grampeamento, perfuração com 3 orifícios, PhaserMatch 4.0	097503631
	097503634

* Instalação recomendada pela Xerox



Ligue hoje. Para obter mais informações, entre em contato pelo número 1-877-362-6567 ou visite-nos no endereço www.xerox.com/office

© 2009 Xerox Corporation. Todos os direitos reservados. XEROX®, CentreWare®, Phaser®, PhaserSMART®, PhaserCal®, PhaserMatch®, PrintingScout® e o design da Sphere of Connectivity (Esfera de Conectividade) são marcas comerciais da Xerox Corporation nos EUA e/ou em outros países. As cores PANTONE geradas talvez não correspondam aos padrões identificados pela PANTONE. Consulte as publicações atuais da PANTONE para obter as cores precisas. PANTONE e outras marcas comerciais da Pantone, Inc. são propriedade da Pantone, Inc. PCL® é uma marca comercial registrada da Hewlett-Packard. ENERGY STAR® é uma marca registrada nos EUA. Como parceira da ENERGY STAR®, a Xerox Corporation determinou que esses produtos atendem às diretrizes da ENERGY STAR® no que diz respeito à economia de energia. Todas as outras marcas comerciais são propriedade dos respectivos fabricantes. As informações e/ou especificações do produto estão sujeitas a alterações sem aviso prévio. 10/09 610P724930H 776BR-01PB

